

# HƯỚNG DẪN SAO LƯU VÀ PHỤC HỒI PARTITION BẰNG NORTON GHOST

By: dskien

1. Khởi động máy bằng đĩa mềm khởi động Norton Ghost
2. Sau khi chương trình Norton ghost khởi động xong thì sẽ hiện ra cửa sổ: *“About Norton Ghost”* ta click vào nút **“OK”** để tiếp tục

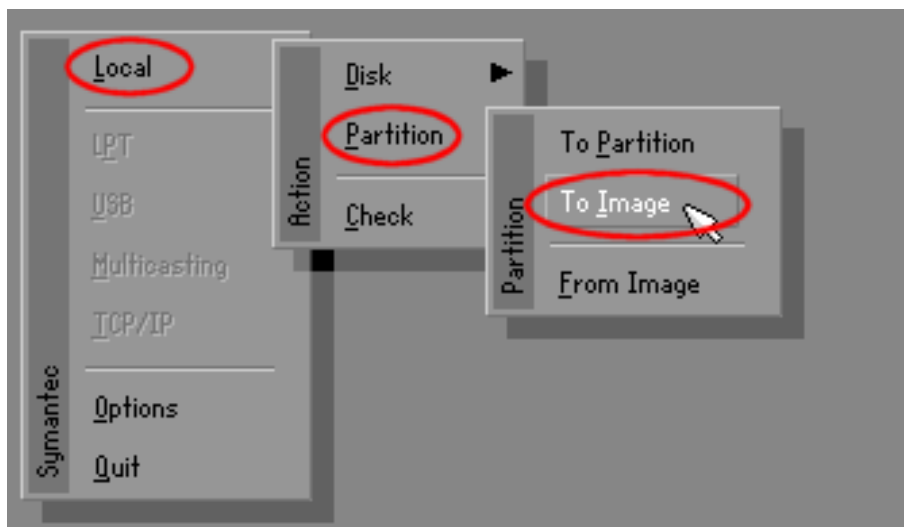
## Giả thiết rằng:

- trong máy tính của ta, có nắp **1** ổ đĩa cứng (driver), trên đĩa cứng đó ta chia làm 2 phân vùng (Partition) **C:** và **D:**
- Phân vùng **C:** ta đặt tên (Label) là **SYSTEM**, trên phân vùng này ta cài đặt Hệ Điều Hành Windows và những phần mềm khác.
- Phân vùng **D:** ta đặt tên là **DATA**, trên phân vùng này ta lưu trữ các số liệu, phim, ảnh, ....

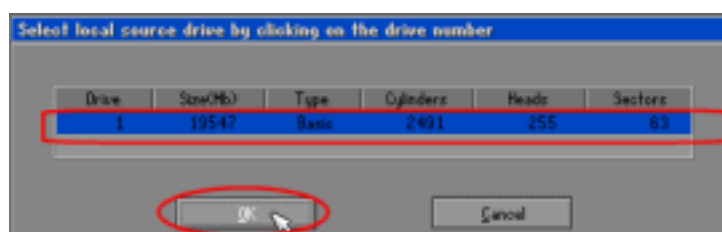
Bây giờ ta muốn ghi bản dự trữ của phân vùng **C:** có tên (Label) là **SYSTEM** thành plik dự trữ **system.gho** vào phân vùng **D:**

## Cách làm như sau

Local >> Partition >> To Image



Khi đó sẽ hiện ra cửa sổ: *“Select local source drive by clicking on the drive number”*

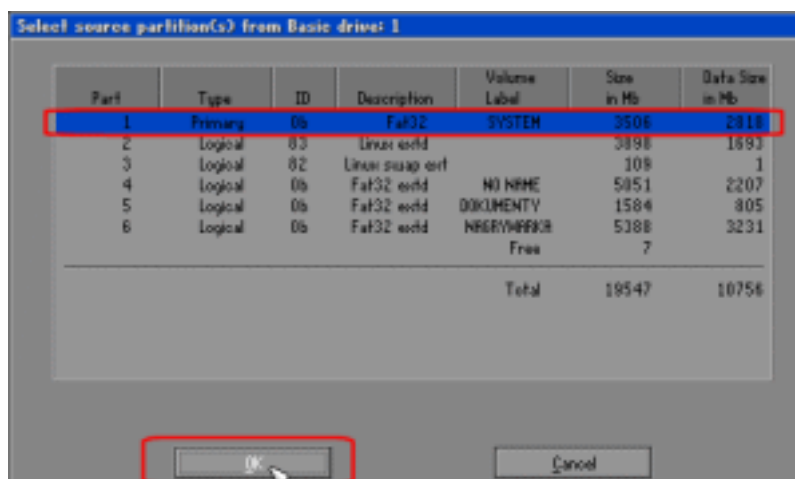


## HƯỚNG DẪN SAO LƯU VÀ PHỤC HỒI PARTITION BẰNG NORTON GHOST

Trong cửa sổ này có liệt kê tất cả các ổ đĩa cứng có trong máy, nếu ta cố nhiều ổ đĩa cứng thì click chuột vào ổ đĩa, nơi mà ta có phân vùng muốn ghi bản dự trữ, sau đó click vào nút “OK”

Trong trường hợp của ta, chỉ có **1 ổ đĩa cứng**, vậy ta chỉ cần click vào nút “OK”

Khi đó hiện ra của sổ: “*Select source partition(s) from drive:..*”



Trong cửa sổ này có liệt kê tất cả các phân vùng hiện có trên ổ đĩa cứng của ta.

Trong trường hợp của ta (xem giả thiết ở trên) thì ta **click vào phân vùng đầu tiên, có tên (Label) là SYSTEM**, sau đó ta click vào nút “OK”

Hiện ra của sổ: “*File name to copy image to*”

- Trong mục “**Look in**” ta chọn partition, nơi mình muốn ghi bản dự trữ, Ta chọn phân vùng **D: (DATA)**
- Trong mục “**File name**” ghi tên bản dự trữ, ví dụ: **system**
- Click vào nút “**Save**”

Hiện ra cửa sổ “*Compress Image*” thì ta bấm vào nút “**Hight**” để Norton Ghost nén bản dự trữ cho nhỏ lại, để chiếm ít chỗ



Hiện ra cửa sổ “*Questions*” có câu hỏi: “**Process with partition image creation?**”

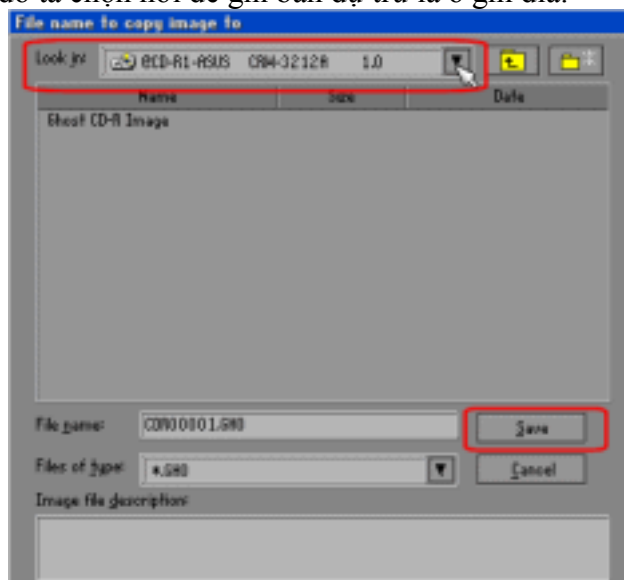
Ta bấm vào nút “**Yes**”

Chương trình Norton Ghost sẽ ghi vào phân vùng **D: (DATA)** cho ta bản dự trữ **system.gho** của phân vùng **C: (SYSTEM)**

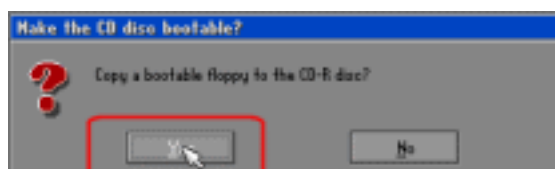
Sau khi Norton Ghost ghi xong, ta thoát ra khỏi chương trình Norton Ghost và khởi động lại máy bằng cách bấm tổ hợp bàn phím: **Ctrl + Alt + Delete**

**Chú ý:**

1. Nếu ta muốn ghi bản dự trữ của phân vùng C: thì phải ghi bản dự trữ vào phân vùng khác, ví dụ: D, chứ không thể ghi được vào chính nó (phân vùng C: )
2. Muốn ghi bản dự trữ vào phân vùng D: thì trên phân vùng D: phải có chỗ đủ rộng để ghi
3. Nếu ta có máy ghi DVD, hoặc CD thì có thể ghi bản dự trữ trực tiếp vào đĩa DVD hoặc CD. Khi đó ta chọn nơi để ghi bản dự trữ là ổ ghi đĩa.



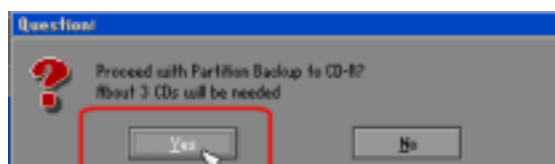
Các bước tiếp theo cũng tương tự như đã nêu ở trên, riêng trong trường hợp ghi ra đĩa thì chương trình còn hỏi ta, có ghi đĩa khởi động Ghost vào đĩa CD hay không?



Nếu ta muốn điều đó thì click vào nút „Yes”

Khi đó chương trình sẽ đọc số liệu từ ổ đĩa mềm A: để ghi vào đĩa CD/DVD

Có thể sẽ hiện ra thông báo là cần thiết phải có nhiều đĩa CD cho việc ghi:



Nếu ta có đủ số lượng đĩa CD để ghi thì click vào nút „Yes” để tiến hành ghi, nếu không thì click vào nút „No” để hủy bỏ việc ghi.

**Mở bản dự trữ**

**Local → Partition →** click chuột vào **From Image**

Khi đó sẽ hiện Ra cửa sổ: „Image file name to restore from”

## HƯỚNG DẪN SAO LƯU VÀ PHỤC HỒI PARTITION BẰNG NORTON GHOST

Trong mục: „**Look In**” chọn partition, nơi mà ta ghi bản dự trữ, khi đó sẽ hiện ra danh sách các Katalog (Folder) và các Files (Pliki) có trong partitions đó, ta tìm plik của bản dự trữ, ví dụ: **system.gho** và click vào đó.

Hiện ra cửa sổ: „**Selekt source partition from image file**” thì ta bấm nút **OK**.

*Chú ý: nếu trong file dự trữ này ta có ghi dự trữ cho nhiều partition thì ta cần phải chọn (click vào partiton cần mở) rồi mới bấm nút OK.*

Hiện ra cửa sổ: „**Select local destination driver by clicking on the driver number**” thì ta bấm nút **OK**.

*Chú ý: nếu trong máy ta có gắn nhiều ổ đĩa cứng thì ta cần phải chọn ổ đĩa bằng cách click vào nó rồi mới bấm nút OK.*

Hiện ra cửa sổ: „**Selekt destination partition from ... driver:...**”

Thì ta click vào partition cần khôi phục (trong trường hợp của chúng ta thì đó là partition **C: SYSTEM**) sau đó ta bấm nút **OK**.

Ở màn hình tiếp theo ta nhìn thấy có ô cửa sổ nhỏ: „**Question**” nằm trên nền ô của sổ lớn hơn.

ở mục: „**Detal**” ta thấy có những thông tin có dạng như sau:

**Source Partition:** Type: b [Fat32], 6149 MB, 579 Mb used, SYSTEM,  
from local file D:\system.gho, 28667MB  
**Destination:** Type:b[Fat32], 6149Mb  
From local drive [1],28667Mb

Ta kiểm tra thấy là thông tin về partition ghi trong các mục **Source Partition** và **Destination** đều giống nhau, không có sự nhầm lẫn thì ta bấm nút „**Yes**” ở cửa sổ „**Question**” để tiến hành khôi phục lại partition SYSTEM.

*Chú ý: nếu các thông tin về partition ở các mục **Source Partition** và **Destination** không giống nhau thì rất có thể là ta đã chọn nhầm partition cần khôi phục, trong trường hợp đó ta cần phải bấm nút „**No**” ở cửa sổ „**Question**” để hủy lệnh khôi phục và sau đó chọn lại cho đúng.*

Sau khi khôi phục xong thì cần phải khởi động lại máy.